



株式会社 日本駐車場サービス

# JPSニュースレター

Vol. 13

弊社の最新情報はコチラをご覧ください→<http://lucky-parking.com>

2016. 2. 1

## 防犯カメラについて

先般、世界中の防犯カメラの映像がネット上で閲覧できるというニュースが流れました。

調査しましたところ、弊社の駐車場に設置しているカメラは大丈夫な様です。

別のピックですと箕面市がすべての市立小中学校の通学路に防犯カメラを設置するという報道などもありました。

プライバシーとの兼ね合いで否定的意見もある公共空間への防犯カメラ設置問題ですが、弊社では安全性を優先し、積極的に設置を進めております。

防犯カメラを設置し、さらにサイン等で認知を高めることで、「犯罪抑止効果」が高まると考えてのことです。

事件がおきて、状況を確認する機能として主眼を置いておりません。

とにかく、犯罪を未然に防ぐことが何にもまして優先されるべきだと考えています。

そのために、心がけていますことは、

■目立つように設置する。

施設内の動線を念頭に、しっかりと配置計画、高さ計画を行います。

■サインやステッカーなど設置し注意喚起をする。(強調)する。

さらに、歩行者の視線高さにカメラがあることを強調するサイン等を設置します。

■できるだけカメラ型の機種を設置する。(ドーム型は使わない。)

一目でカメラだと分かるようにあえてカメラ型を採用します。(デザイン性を犠牲にしても。)

■死角を作らないようにたくさん設置する。

安全、安心は当然ですが、経済性より優先されるべき事項だと認識しています。

■管理室内に設置する場合は外部から監視状態が見える様に設置する。

管理室をガラス張りとし、あえてモニター監視状況を見える化することで、犯罪抑止力が高まると考えています。

## カメラ設置の事例紹介



【防犯カメラ(カメラ型)】



【防犯カメラ(ドーム型)】



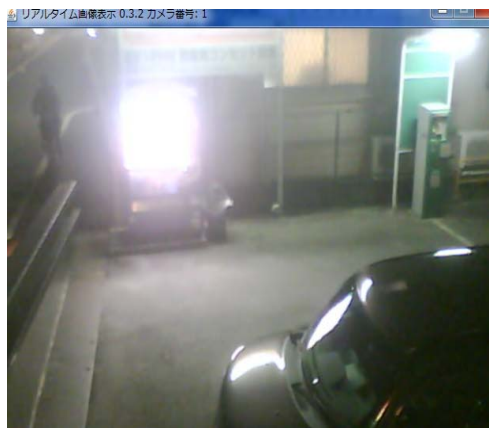
【管理室内モニター設置例】



【注意喚起のサイン】



【遠隔モニター画面(静止画表示の例)】



【遠隔モニター画面(リアルタイム動画)】

低環境負荷のモビリティサービスをご提供することで社会に貢献いたします。

**株式会社 日本駐車場サービス**

<http://lucky-parking.com>

本社  
大阪

〒541-0046 大阪市中央区平野町2丁目1番14号  
TEL 06-6233-5552 FAX 06-6233-5553

名古屋

〒460-0003 名古屋市中区錦3丁目1番30号  
TEL 052-209-9513 FAX 052-209-9514

仙台

〒980-0804 仙台市青葉区大町1丁目2番1号  
TEL 022-217-6961 FAX 022-217-6962